

LEVS

LEVS ARCHITECTEN
MARIANNE LOOF
ADRIAAN MOUT
JURRIAN VAN STIGT

Cruquiusweg 111d
1019 AG Amsterdam

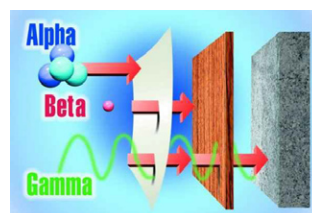
020 6735762
post@levs.nl
www.levs.nl



LEVS DENKT ... OVER $\alpha\beta\gamma$

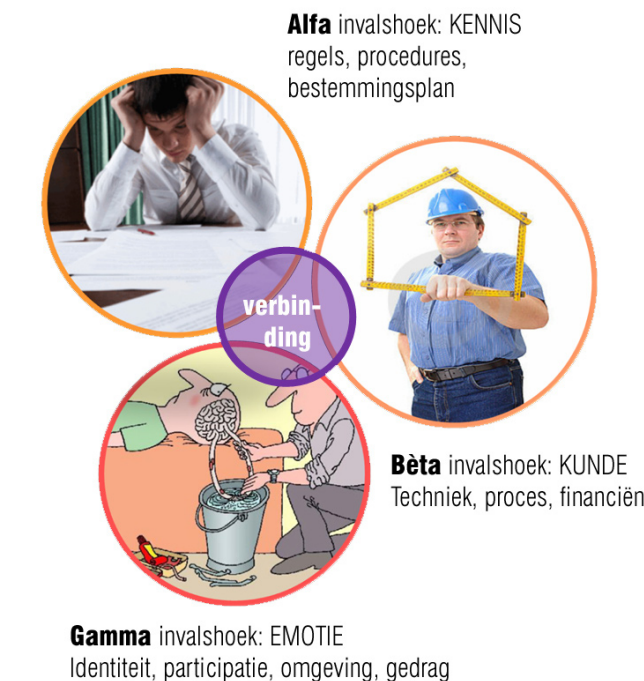
Marianne Loof heeft in februari voor het nieuwe netwerk Go Noord Holland een lezing gegeven over de nieuwe rol van de architect in een veranderende beroepspraktijk. LEVS heeft in deze lezing gepleit voor veranderingen die niet enkel op de technocratische kant van het proces focussen, de zogenaamde Bèta-invalshoek. Go Noord Holland is een initiatief van onder andere BNA, Bouwend Nederland en Hogeschool InHolland.

De hele bouwsector bevindt zich in het centrum van een fikse storm, die de gevestigde orde opschudt. Dit is de



'tussentijd': het verleden is afgesloten en de toekomst nog niet helder. Maar veranderingen zullen noodzakelijk en onvermijdelijk zijn. Er ontstaat een nieuwe ordening van krachten en machten. Welke rol heeft de architect en het architectenbureau daar straks in? Architecten, maar ook de ontwikkelaars lijken niet sterk betrokken bij deze veranderingen. Veel initiatieven komen momenteel vanuit de bouwers. Wat betekent dit voor de analyse en de richting van een nieuwe koers?

In veel vernieuwende samenwerkingsvormen wordt vooral



nadruk gelegd op het vereenvoudigen van het technische deel van het bouwproces, waarin optimalisaties in onderlinge samenwerking van de professionele partners en toepassing van BIM als oplossing oarmrd worden. Dit verbetert weliswaar de technocratische Bèta-kant van het proces, een terechte analyse. Maar in onze complexe samenleving en in de opgaven van de toekomst, waarin we steeds meer in de steden en dorpen zullen verdichten, is het Alfa-gedeelte steeds bepalender aan het worden: een werkelijkheid van bestemmingsplannen, bezwaarschriften en politiek die het

proces in grote mate beïnvloeden. En wat te denken van de veranderende maatschappelijke context en participatie van de eindgebruiker – noem het de Gamma-component – die onlosmakelijk verbonden is met mondige en betrokken bewoners, gebruikers, omwonenden, belangenorganisaties. Ontwerp en uitvoering is een complex samenspel tussen al deze drie componenten. Voor een beter bouwproces, is de bundeling van de drie cruciaal. Daar ligt, in de visie van LEVS, een belangrijke toegevoegde waarde van de architect waarbij 'creativiteit', ons vermogen om te combineren tot

meer dan de som van de delen, een onmisbare schakel is tussen Alfa, Bèta en Gamma.

Een toekomstgerichte verandering zal in de complexe, individuele maar betrokken samenleving van nu moeten gaan om een zinvolle integratie van de drie vaak tegengestelde Alfa-, Bèta- en Gamma-invloeden.